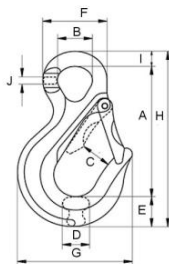


## Crochets simples à oeil inox 872, Ø câble = 16 mm, CMU=2,7 t



Norme EN1677-2-316L.

### Qualités techniques

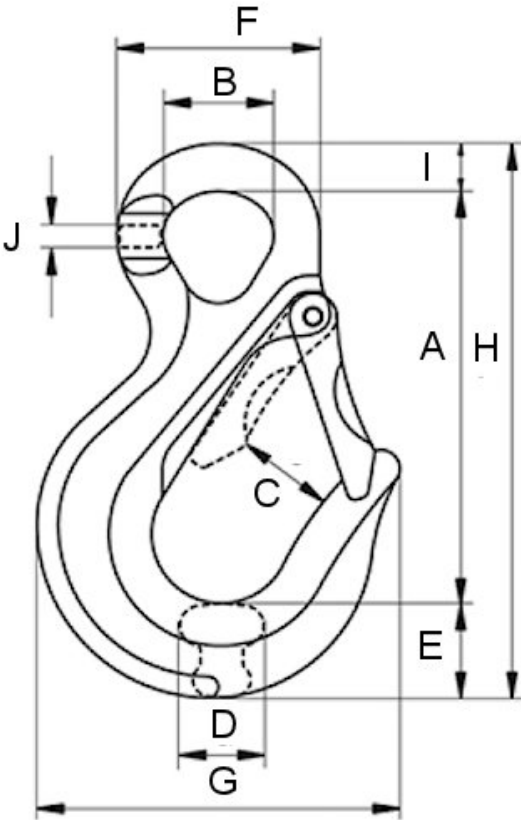
- L'oeil surdimensionné permet un montage simple et efficace sur des câbles (avec cosse).

### Caractéristiques techniques du Crochets simples à oeil inox 872, Ø câble = 16 mm, CMU=2,7 t

Références	CROCHETINOX16
CMU t	2,7
Poids kg	1,97
CR t	10,8

Dimensions

Références	CROCHETINOX16
A mm	152
B mm	41
C mm	37
D mm	31
E mm	39
F mm	77
G mm	133
H mm	209
I mm	18
J mm	12



## Caractéristiques techniques des autres modèles de la gamme

Références	CROCHETINOX25	CROCHETINOX3	CROCHETINOX4	CROCHETINOX5	CROCHETINOX6
Câble Ø mm					
CMU t	0,7	0,7	0,7	0,7	0,7
Poids kg	0,28	0,28	0,28	0,28	0,28
CR t	2,8	2,8	2,8	2,8	2,8

Références	CROCHETINOX7	CROCHETINOX8	CROCHETINOX9	CROCHETINOX10	CROCHETINOX12
Câble Ø mm					
CMU t	0,7	1,2	1,2	1,6	2,7
Poids kg	0,28	0,57	0,57	1,02	1,97
CR t	2,8	4,8	4,8	6,4	10,8

Références	CROCHETINOX14	CROCHETINOX16	CROCHETINOX18	CROCHETINOX22
Câble Ø mm				
CMU t	2,7	<b>2,7</b>	Nous consulter	Nous consulter
Poids kg	1,97	<b>1,97</b>	Nous consulter	Nous consulter
CR t	10,8	<b>10,8</b>	Nous consulter	Nous consulter



HUCHEZ  
4, rue Michel HAMMID  
60420 FERRIERES – France  
☎ +33 (0) 3 44 51 11 33  
🌐 [www.huchez.com](http://www.huchez.com)  
✉ [contact@huchez.fr](mailto:contact@huchez.fr)



SERVICE CLIENTS  
ATENCIO AL CLIENTE  
KUNDENSERVICE

Pour en savoir plus, n'hésitez pas à nous contacter!  
To know more, please contact us!  
Para más información, póngase en contacto con nosotros!  
Für weitere Informationen können Sie sich gerne an uns wenden!