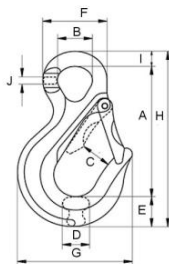


Crochets simples à oeil inox 872, Ø câble = 2,5 mm, CMU=0,7 t



Norme EN1677-2-316L.

Qualités techniques

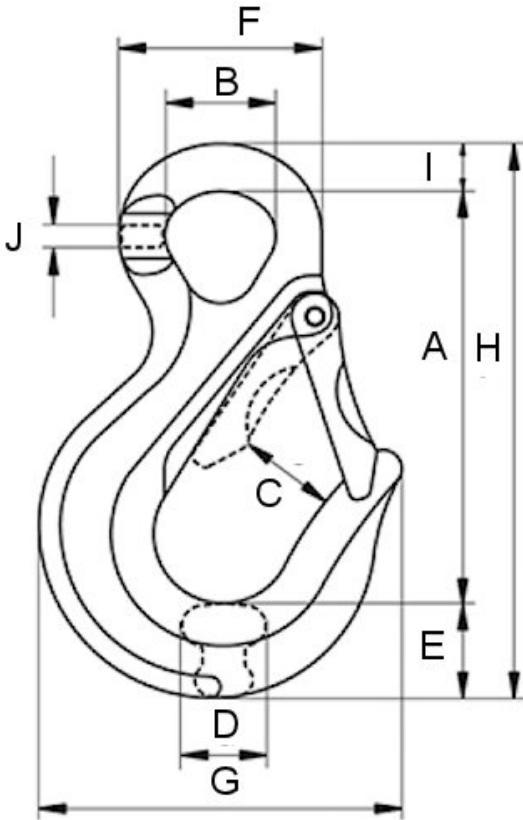
- L'oeil surdimensionné permet un montage simple et efficace sur des câbles (avec cosse).

Caractéristiques techniques du Crochets simples à oeil inox 872, Ø câble = 2,5 mm, CMU=0,7 t

Références	CROCHETINOX25
CMU t	0,7
Poids kg	0,28
CR t	2,8

Dimensions

Références	CROCHETINOX25
A mm	86
B mm	23,5
C mm	26
D mm	15
E mm	19
F mm	43
G mm	72
H mm	114
I mm	9,5
J mm	6



Caractéristiques techniques des autres modèles de la gamme

Références	CROCHETINOX25	CROCHETINOX3	CROCHETINOX4	CROCHETINOX5	CROCHETINOX6
Câble Ø mm					
CMU t	0,7	0,7	0,7	0,7	0,7
Poids kg	0,28	0,28	0,28	0,28	0,28
CR t	2,8	2,8	2,8	2,8	2,8

Références	CROCHETINOX7	CROCHETINOX8	CROCHETINOX9	CROCHETINOX10	CROCHETINOX12
Câble Ø mm					
CMU t	0,7	1,2	1,2	1,6	2,7
Poids kg	0,28	0,57	0,57	1,02	1,97
CR t	2,8	4,8	4,8	6,4	10,8

Références	CROCHETINOX14	CROCHETINOX16	CROCHETINOX18	CROCHETINOX22
Câble Ø mm				
CMU t	2,7	2,7	Nous consulter	Nous consulter
Poids kg	1,97	1,97	Nous consulter	Nous consulter
CR t	10,8	10,8	Nous consulter	Nous consulter



HUCHEZ
4, rue Michel HAMMID
60420 FERRIERES – France
☎ +33 (0) 3 44 51 11 33
🌐 www.huchez.com
✉ contact@huchez.fr



SERVICE CLIENTS
ATENCIO AL CLIENTE
KUNDENSERVICE

Pour en savoir plus, n'hésitez pas à nous contacter!
To know more, please contact us!
Para más información, póngase en contacto con nosotros!
Für weitere Informationen können Sie sich gerne an uns wenden!