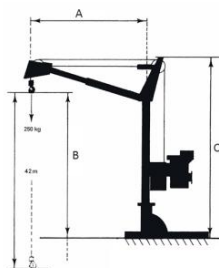


Multi-grue GS250 version monophasée



Utilisation :

- Travaux en réseaux souterrains.
- Travaux de voirie.
- Travaux en terrasse.

Qualités techniques

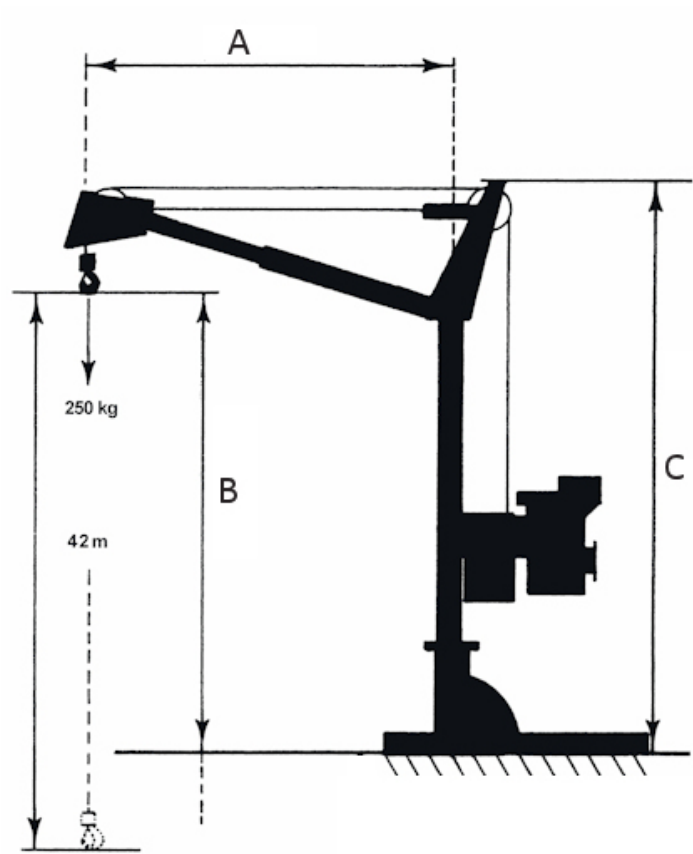
- Construction mécanosoudée.
- Grue articulée et démontable en 6 éléments.
- Protection peinture.
- Rotation 360°.
- Alimentation 230 V mono. - 50 Hz.
- Treuil électrique TRBoxter à variateur de vitesse, télécommande très basse tension, P = 1,1 kW spécifiquement adapté à cette grue.
- Fin de course haut sur la flèche et fin de course bas sur le treuil.
- Kit gueuses en option. 30 gueuses de 25 kg.
- Empattement : 1,15 x 1,65 m.
- Livrée avec câble et crochet.

Caractéristiques techniques du Multi-grue GS250 version monophasée

Références	GS251
Force kg	250
Portée m (bord du châssis)	1,30
Vitesse de levage m/min	2,3 Å 23
Alimentation	1Ph-230V
Poids kg (sans lest)	260

Dimensions

Références	GS251
A mm	1500
B mm	1800 (mini.)/ 2400 (maxi.) selon position de la flèche
C mm	2400



Caractéristiques techniques des autres modèles de la gamme

Références	GS251	GS253
Force kg	250	250
Portée m (bord du châssis)	1,30	1,30
Vitesse de levage m/min	2,3 Å 23	2,3 Å 23
Alimentation	1Ph-230V	3Ph-400V
Poids kg (sans lest)	260	260



HUCHEZ vous conseille
Les points forts de ce matériel : Grue articulée et démontable.



HUCHEZ
4, rue Michel HAMMID
60420 FERRIERES – France
☎ +33 (0) 3 44 51 11 33
🌐 www.huchez.com
✉ contact@huchez.fr



SERVICE CLIENTS
ATENCIO AL CLIENTE
KUNDENSERVICE

Pour en savoir plus, n'hésitez pas à nous contacter!
To know more, please contact us!
Para más información, póngase en contacto con nosotros!
Für weitere Informationen können Sie sich gerne an uns wenden!