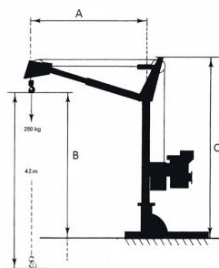


## Multi-grue GS250 version triphasée



### Utilisation :

- Travaux en réseaux souterrains.
- Travaux de voirie.
- Travaux en terrasse.

### Qualités techniques

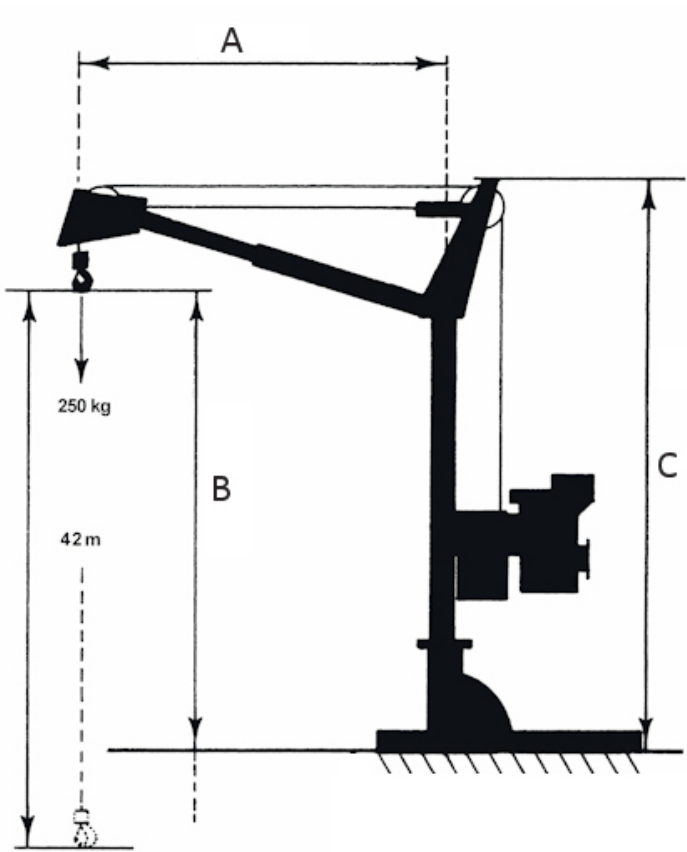
- Construction mécanosoudée.
- Grue articulée et démontable en 6 éléments.
- Protection peinture.
- Rotation 360°.
- Alimentation 400 V tri. - 50 Hz.
- Treuil électrique TRBoxter à variateur de vitesse, télécommande très basse tension, P = 1,1 kW spécifiquement adapté à cette grue.
- Fin de course haut sur la flèche et fin de course bas sur le treuil.
- Kit gueuses en option. 30 gueuses de 25 kg.
- Empattement : 1,15 x 1,65 m.
- Livrée avec câble et crochet.

### Caractéristiques techniques du Multi-grue GS250 version triphasée

Références	GS253
Force kg	250
Portée m (bord du châssis)	1,30
Vitesse de levage m/min	2,3 Å 23
Alimentation	3Ph-400V
Poids kg (sans lest)	260

Dimensions

Références	GS253
A mm	1500
B mm	1800 (mini.)/ 2400 (maxi.) selon position de la flèche
C mm	2400



## Caractéristiques techniques des autres modèles de la gamme

Références	GS251	GS253
Force kg	250	<b>250</b>
Portée m (bord du châssis)	1,30	<b>1,30</b>
Vitesse de levage m/min	2,3 Å 23	<b>2,3 Å 23</b>
Alimentation	1Ph-230V	<b>3Ph-400V</b>
Poids kg (sans lest)	260	<b>260</b>



### HUCHEZ vous conseille

Les points forts de ce matériel : Grue articulée et démontable.



HUCHEZ  
4, rue Michel HAMMID  
60420 FERRIERES – France  
☎ +33 (0) 3 44 51 11 33  
🌐 [www.huchez.com](http://www.huchez.com)  
✉ [contact@huchez.fr](mailto:contact@huchez.fr)



SERVICE CLIENTS  
ATENCIO AL CLIENTE  
KUNDENSERVICE

Pour en savoir plus, n'hésitez pas à nous contacter!  
To know more, please contact us!  
Para más información, póngase en contacto con nosotros!  
Für weitere Informationen können Sie sich gerne an uns wenden!