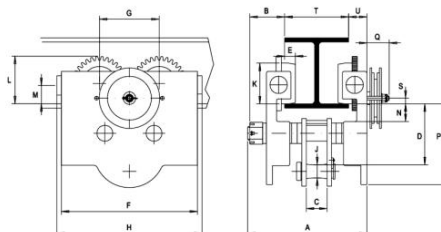


## Chariot à direction par poussée 458, 1000 kg - largeur de fer 65-202 mm



### Utilisation :

- Usage intensif.
- Permet la suspension de tout type d'appareil de levage muni d'un crochet.
- Industrie
- Bâtiment...

### Qualités techniques

- Sur ce modèle, la direction s'effectue par poussée sur la charge.
- Ecartement des flasques réglables jusqu'à 202 mm.
- Tôles de chariot en acier forte résistance.
- Finition des plaques latérales : peinture poudre, épaisseur 70 µ.
- Galets en acier usinés permettant un mouvement régulier.
- Galets compatibles avec tous les types de profilés en I et H (EPI, IPN, HEA, HEB).
- Roulements à billes des roues étanches et sans entretien.
- Pattes anti-chutes et butées de caoutchouc.
- Livré prêt à assembler en carton individuel.
- Autres forces, chariots à hauteur perdue réduite ou version ATEX : nous consulter.

### Caractéristiques techniques du Chariot à direction par poussée 458, 1000 kg - largeur de fer 65-202 mm

Références	458100065200
Force kg	1000
Poids kg	12

Dimensions

Références	458100065200
A mm	316
D mm	81
H mm	242
L mm	76
P mm	135
Rayon de courbure mini. m	1,5
T (réglage mini.) mm	65
T (réglage maxi.) mm	202

## Caractéristiques techniques des autres modèles de la gamme

Références	45825050202	45850050200	458500188310	458100065200	4581000188310
Force kg	250	500	500	<b>1000</b>	1000
Poids kg	3,5	8	10	<b>12</b>	14

Références	458200088200	4582000188310	4583000100202	4583000188310	4585000114202
Force kg	2000	2000	3000	3000	5000
Poids kg	20	22	38	42	59

Références	4585000188310	4587500124202	4587500188310	45810000124202	45810000188310
Force kg	5000	7500	7500	1000	1000
Poids kg	61	100	103	116	119



### HUCHEZ vous conseille

Les points forts de ce produit : facile à installer et à démonter, facilité du réglage de l'écartement des flasques.



HUCHEZ  
4, rue Michel HAMMID  
60420 FERRIERES – France  
☎ +33 (0) 3 44 51 11 33  
🌐 [www.huchez.com](http://www.huchez.com)  
✉ [contact@huchez.fr](mailto:contact@huchez.fr)



SERVICE CLIENTS  
ATENCIO AL CLIENTE  
KUNDENSERVICE

Pour en savoir plus, n'hésitez pas à nous contacter!  
To know more, please contact us!  
Para más información, póngase en contacto con nosotros!  
Für weitere Informationen können Sie sich gerne an uns wenden!