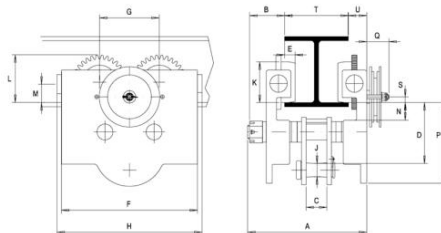


## Chariot à direction par poussée 458, 7500 kg - largeur de fer 188-310 mm



### Utilisation :

- Usage intensif.
- Permet la suspension de tout type d'appareil de levage muni d'un crochet.
- Industrie
- Bâtiment...

### Qualités techniques

- Sur ce modèle, la direction s'effectue par poussée sur la charge.
- Ecartement des flasques réglables jusqu'à 310 mm.
- Tôles de chariot en acier forte résistance.
- Finition des plaques latérales : peinture poudre, épaisseur 70 µ.
- Galets en acier usinés permettant un mouvement régulier.
- Galets compatibles avec tous les types de profilés en I et H (EPI, IPN, HEA, HEB).
- Roulements à billes des roues étanches et sans entretien.
- Pattes anti-chutes et butées de caoutchouc.
- Livré prêt à assembler en carton individuel.
- Autres forces, chariots à hauteur perdue réduite ou version ATEX : nous consulter.

### Caractéristiques techniques du Chariot à direction par poussée 458, 7500 kg - largeur de fer 188-310 mm

Références	4587500188310
Force kg	7500
Poids kg	103

Dimensions

Références	4587500188310
A mm	502
D mm	176
H mm	434
L mm	150
P mm	247
Rayon de courbure mini. m	3
T (réglage mini.) mm	188
T (réglage maxi.) mm	310

## Caractéristiques techniques des autres modèles de la gamme

Références	45825050202	45850050200	458500188310	458100065200	4581000188310
Force kg	250	500	500	1000	1000
Poids kg	3,5	8	10	12	14

Références	458200088200	4582000188310	4583000100202	4583000188310	4585000114202
Force kg	2000	2000	3000	3000	5000
Poids kg	20	22	38	42	59

Références	4585000188310	4587500124202	<b>4587500188310</b>	45810000124202	45810000188310
Force kg	5000	7500	<b>7500</b>	1000	1000
Poids kg	61	100	<b>103</b>	116	119



### HUCHEZ vous conseille

Les points forts de ce produit : facile à installer et à démonter, facilité du réglage de l'écartement des flasques.



HUCHEZ  
4, rue Michel HAMMID  
60420 FERRIERES – France  
☎ +33 (0) 3 44 51 11 33  
🌐 [www.huchez.com](http://www.huchez.com)  
✉ [contact@huchez.fr](mailto:contact@huchez.fr)



SERVICE CLIENTS  
ATENCIO AL CLIENTE  
KUNDENSERVICE

Pour en savoir plus, n'hésitez pas à nous contacter!  
To know more, please contact us!  
Para más información, póngase en contacto con nosotros!  
Für weitere Informationen können Sie sich gerne an uns wenden!