

## TRBoxter 800 kg - 14 m/min, commande basse tension 1 vitesse, version



Treuil électrique de 800 kg. Gamme de treuils électriques multifonctions bénéficiant de nombreuses possibilités de fixation et de sorties de câble ainsi que de nombreuses options.

Utilisation :

- Opérations simples de traction/halage et de levage
- Facteur de marche élevé
- Industrie
- B.T.P.
- Intégration sur de nombreux appareils, grues...
- Traction de chariots, wagonnets en va-et-vient
- Mise en place et sortie de pièces dans des fours
- Suspension de lustres
- Halage de bateaux
- Levage/manoeuvrage de portes, de trappes
- Monte-charges
- Equipements scéniques : manipulation de décors de scène
- Manoeuvrage de toits de piscine...

Fabrication française. Conformes à la Directive Machines 2006/42/CE et à la norme NF 14492-1.

### Qualités techniques

- Tambour en acier mécanosoudé protégé par une tôle orientable perforée avec larges flasques pour une grande capacité de câble.
- Attache-câble sûr ne nécessitant aucun outil spécial. Cage à écrou facilitant la fixation.
- Carter en aluminium.
- Robustes et compacts, ils bénéficient d'un facteur de marche élevé.
- Moteur asynchrone, triphasé 400 V - 50 Hz. P = 3 kW.
- Commande très basse tension assurant la protection de l'utilisateur contre les risques électriques et permettant de faire fonctionner de très nombreuses options : fin de course, radiocommande, limiteur de charge, détecteur de mou de câble...
- Fiabilité des composants électriques et électroniques.
- Télécommande en très basse tension 24 V avec prise, IP 65.
- Fins de course obligatoires en levage.
- Frein électromagnétique à courant continu 24 V.
- Appareil électrique sous capot étanche.
- Réducteur étanche à bain de graisse, à engrenages hélicoïdaux.
- Fixations identiques aux anciens TRB permettant le remplacement en lieu et place des anciens modèles.
- Modèle avec tambour allongé possible : longueur de tambour et capacité de câble standards x 1,5.
- Options possibles : rouleau presse-câble, tambour rainuré, peinture spécifique, châssis de chantier, longueur de

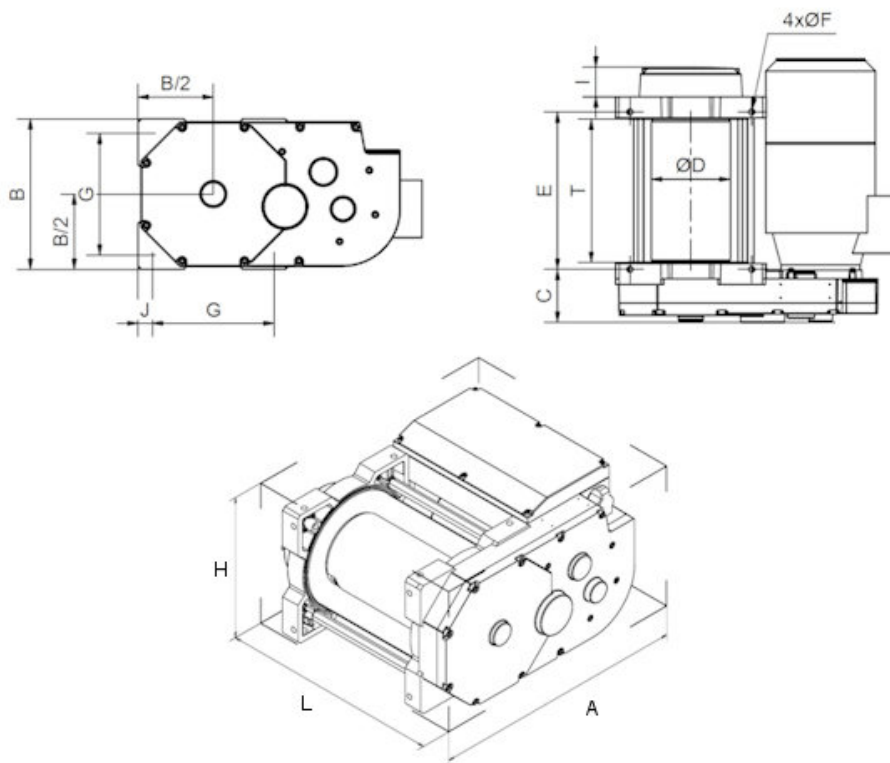
tambour à la demande, capotage anti-pluie, compteur horaire, bâche de protection...

Caractéristiques techniques du TRBoxter 800 kg - 14 m/min, commande basse tension 1 vitesse, version triphasée

Références	TRBOXTER0803BT1
Force 1ère couche kg	950
Force couche supérieure kg	800
Nb de couches	3
Câble cap. 1ère couche m	16,5
Câble cap. maxi. m	59
Câble Ø mm	8
Vitesse fixe 1ère couche m/min	12
Vitesse fixe couche supérieure m/min	14,3
FEM	1Bm
Moteur kW	3
Alimentation	3Ph-400V
Poids (sans câble) kg	104

Dimensions

Références	TRBOXTER0803BT1
A mm	558
B mm	304
C mm	107,5
D mm	Ø 159
E mm	318
F mm	Ø 12,5
G mm	246
H mm	332,5
I mm	62
J mm	29
L (sans fin de course) mm	558
L (avec fin de course) mm	558
M mm	152
N mm	152



## Caractéristiques techniques des autres modèles de la gamme

Références	TRBOXTER251BT21	TRBOXTER253BT9	TRBOXTER253BT14	TRBOXTER253BT21	TRBOXTER253BT43
Force 1ère couche kg	290	290	290	290	290
Force couche supérieure kg	250	250	250	250	250
Nb de couches	3	3	3	3	3
Câble cap. 1ère couche m	16	16	16	16	16
Câble cap. maxi. m	56	56	56	56	56
Câble Ø mm	5	5	5	5	5
Vitesse fixe 1ère couche m/min	19,8	8,1	13,3	19,8	40,3
Vitesse fixe couche supérieure m/min	23	9,4	15,4	23	46,6
FEM	1Am	1Am	1Am	1Am	1Am
Moteur kW	1,1	0,75	0,75	1,1	2,2
Alimentation	1Ph-230V	3Ph-400V	3Ph-400V	3Ph-400V	3Ph-400V
Poids (sans câble) kg	51	49	49	51	59

Références	TRBOXTER351BT14	TRBOXTER353BT9	TRBOXTER353BT14	TRBOXTER353BT26	TRBOXTER501BT11
Force 1ère couche kg	400	400	400	400	600
Force couche supérieure kg	350	350	350	350	500
Nb de couches	3	3	3	3	3
Câble cap. 1ère couche m	16	16	16	16	12
Câble cap. maxi. m	56	56	56	56	42
Câble Ø mm	5	5	5	5	7
Vitesse fixe 1ère couche m/min	13,3	8,1	13,3	25,7	10
Vitesse fixe couche supérieure m/min	15,4	9,4	15,4	29,8	12,2
FEM	1Bm	1Bm	1Bm	1Bm	1Bm
Moteur kW	1,1	0,75	1,1	2,2	1,1
Alimentation	1Ph-230V	3Ph-400V	3Ph-400V	3Ph-400V	1Ph-230V
Poids (sans câble) kg	51	49	51	59	51

Références	TRBOXTER501BT11ST	TRBOXTER503BT4	TRBOXTER503BT11	TRBOXTER503BT11ST	TRBOXTER503BT21
Force 1ère couche kg	600	600	600	600	600
Force couche supérieure kg	500	500	500	500	500
Nb de couches	3	3	3	3	3
Câble cap. 1ère couche m	12	12	12	12	12
Câble cap. maxi. m	42	42	42	42	42
Câble Ø mm	7	7	7	7	7
Vitesse fixe 1ère couche m/min	10	4	10	10	20
Vitesse fixe couche supérieure m/min	12,2	4,9	12,2	12,2	24,2
FEM	1Bm	1Bm	1Bm	1Bm	1Bm
Moteur kW	1,1	0,75	1,1	1,1	2,2
Alimentation	1Ph-230V	3Ph-400V	3Ph-400V	3Ph-400V	3Ph-400V
Poids (sans câble) kg	51	49	51	51	59

Références	TRBOXTER0603BT05	TRBOXTER0603BT10	TRBOXTER0603BT15	TRBOXTER0603BT20	TRBOXTER0603BT30
Force 1ère couche kg	750	750	750	750	750
Force couche supérieure kg	600	600	600	600	600
Nb de couches	4	4	4	4	4
Câble cap. 1ère couche m	19	19	19	19	19
Câble cap. maxi. m	93	93	93	93	93
Câble Ø mm	7	7	7	7	7
Vitesse fixe 1ère couche m/min	4,8	8,8	14,9	17,9	25,5
Vitesse fixe couche supérieure m/min	6	11	18,6	22,5	31,9
FEM	1Am	1Am	1Am	1Bm	1Bm
Moteur kW	0,75	1,5	2,2	3	4
Alimentation	3Ph-400V	3Ph-400V	3Ph-400V	3Ph-400V	3Ph-400V
Poids (sans câble) kg	88	101	100	104	107

Références	TRBOXTER0803BT05	TRBOXTER0803BT10	TRBOXTER0803BT13	TRBOXTER0803BT17	TRBOXTER0993BT05
Force 1ère couche kg	950	950	<b>950</b>	950	1200
Force couche supérieure kg	800	800	<b>800</b>	800	990
Nb de couches	3	3	<b>3</b>	3	3
Câble cap. 1ère couche m	16,5	16,5	<b>16,5</b>	16,5	14,5
Câble cap. maxi. m	59	59	<b>59</b>	59	53
Câble Ø mm	8	8	<b>8</b>	8	9
Vitesse fixe 1ère couche m/min	4,3	8,7	<b>12</b>	15	4,4
Vitesse fixe couche supérieure m/min	5,2	10,3	<b>14,3</b>	17,8	5,3
FEM	1Bm	1Bm	<b>1Bm</b>	1Bm	1Bm
Moteur kW	1,1	2,2	<b>3</b>	4	1,1
Alimentation	3Ph-400V	3Ph-400V	<b>3Ph-400V</b>	3Ph-400V	3Ph-400V
Poids (sans câble) kg	92	100	<b>104</b>	107	92

Références	TRBOXTER0993BT10	TRBOXTER0993BT13	TRBOXTER0993BT17	TRBOXTER1503BT04	TRBOXTER1503BT09
Force 1ère couche kg	1100	990	990	1500	1500
Force couche supérieure kg	990	990	990	1500	1500
Nb de couches	2	1	1	1	1
Câble cap. 1ère couche m	14,5	14,5	14,5	11,5	11,5
Câble cap. maxi. m	34	14,5	14,5	11,5	11,5
Câble Ø mm	9	9	9	11,5	11,5
Vitesse fixe 1ère couche m/min	8,7	12,1	15,1	4,4	8,8
Vitesse fixe couche supérieure m/min	10,6	12,1	15,1	4,4	8,8
FEM	1Bm	1Bm	1Cm	1Bm	1Cm
Moteur kW	2,2	3	4	1,5	3
Alimentation	3Ph-400V	3Ph-400V	3Ph-400V	3Ph-400V	3Ph-400V
Poids (sans câble) kg	100	104	108	101	104



## HUCHEZ vous conseille

Les points forts de ce produit : fixations identiques pour faciliter le remplacement en lieu et place des anciens TRB, nombreuses possibilités de fixation et de sorties de câble, nombreuses options possibles.



HUCHEZ  
4, rue Michel HAMMID  
60420 FERRIERES – France  
☎ +33 (0) 3 44 51 11 33  
🌐 [www.huchez.com](http://www.huchez.com)  
✉ [contact@huchez.fr](mailto:contact@huchez.fr)



SERVICE CLIENTS  
ATENCIO AL CLIENTE  
KUNDENSERVICE



Pour en savoir plus, n'hésitez pas à nous contacter!  
To know more, please contact us!  
Para más información, póngase en contacto con nosotros!  
Für weitere Informationen können Sie sich gerne an uns wenden!