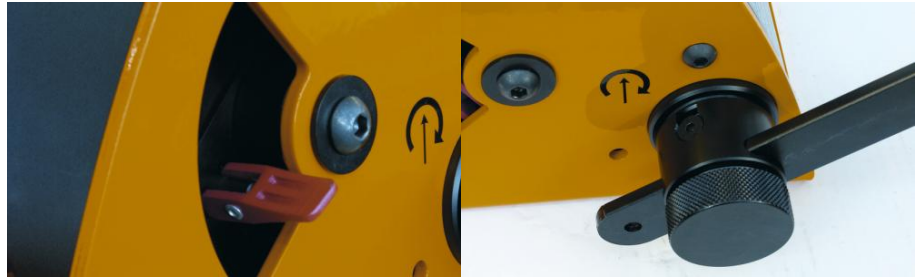


## MANIBOX GR 300 kg - modèle avec châssis inox



Treuil manuel à engrenages 300 kg, modèle avec châssis inox.

Utilisation :

- Opérations de levage ou traction/halage
- Position en applique ou à plat
- Industrie
- Salles de spectacle : décors de théâtre
- Traitement des eaux, retenues d'eaux
- Salles de sport
- Suspension de lustres...

Fabrication française. Conforme à la Directive Machines 2006/42/CE. Conçu selon la norme NF EN 13157.

### Qualités techniques

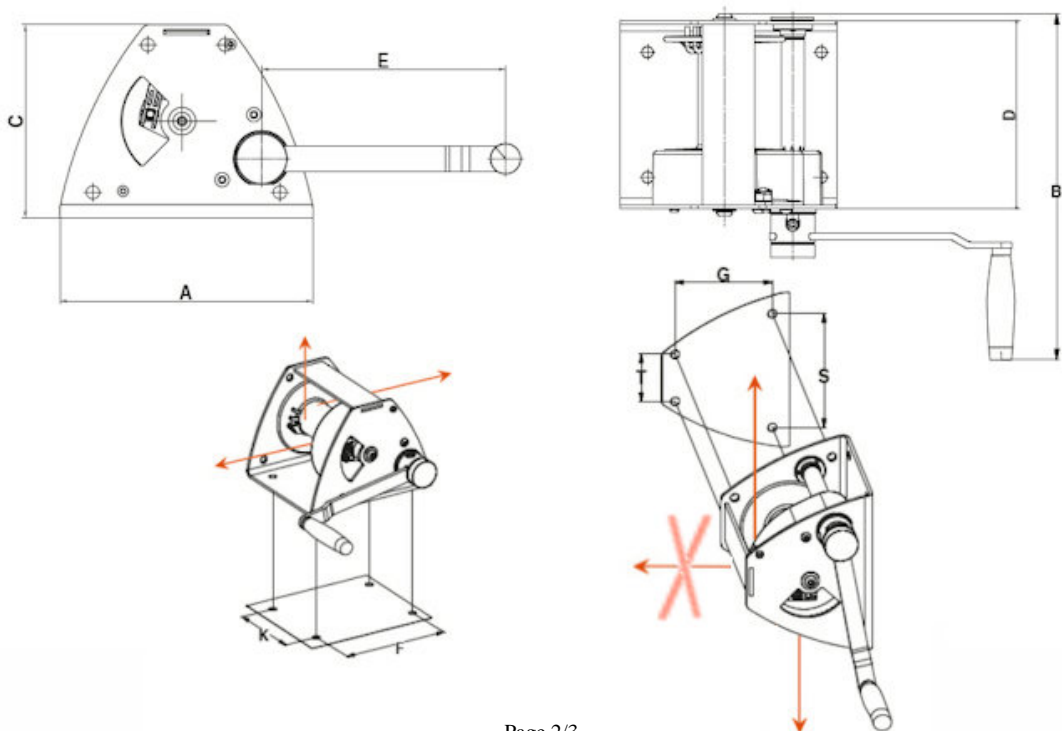
- Pièces mécaniques usinées et protégées par cataphorèse.
- Ressort de cliquet en inox.
- Engrenages droits usinés.
- Frein automatique en matériaux composites.
- Système de réduction entièrement protégé par capot métallique ou plastique, assurant une parfaite sécurité.
- Tambour débrayable à vide uniquement, associé à un système interdisant l'enroulement du câble à l'envers (ensemble breveté).
- Ensemble manivelle ergonomique et amovible avec poignée tournante, positionné à gauche. Le bras de cette manivelle est réglable afin de minimiser les efforts suivant les charges.
- Bouton de réglage de la manivelle imperdable.
- Finition : châssis inox.

Caractéristiques techniques du MANIBOX GR 300 kg - modèle avec châssis inox

Force 1ère couche kg	500
Force couche supérieure kg	300
Nb de couches	6
Câble cap. 1ère couche m	4
Câble cap. maxi. m	38
Câble Ø mm	5
Levée par tour de manivelle mm	30,5
Effort maxi. à la manivelle kg	12,5
Poids (sans câble) kg	15

Dimensions

A mm	249
B mm	400
C mm	190
D mm	217
E mm	240
F mm	200
G mm	145
K mm	144
S mm	184
T mm	76



## Caractéristiques techniques des autres modèles de la gamme

Références	GR300INOX	GR530PREMINOX	GR500INOX	GR750PREMINOX	GR1000INOX
Force 1ère couche kg	500	530	750	750	1450
Force couche supérieure kg	300	530	500	750	1000
Capacité de halage (pente à 0%) kg					
Nb de couches	6	1	4	1	4
Câble cap. 1ère couche m	4	4	3	3	5,5
Câble cap. maxi. m	38	4	18	3	30
Câble Ø mm	5	6	7	7	9
Levée par tour de manivelle mm	30,5	30,5	31,5	31,5	16
Déplacement par tour de volant mm					
Effort maxi. à la manivelle kg	12,5	12,5	19	19	14,5
Déplacement par tour de manivelle mm					
Poids (sans câble) kg	15	15	15	15	44

Références	GR1450PREMINOX	GR2000INOX	GR2750PREMINOX
Force 1ère couche kg	1450	2750	2750
Force couche supérieure kg	1450	2000	2570
Capacité de halage (pente à 0%) kg			
Nb de couches	1	3	1
Câble cap. 1ère couche m	5	6	6
Câble cap. maxi. m	5	25	6
Câble Ø mm	10	13	13
Levée par tour de manivelle mm	16	9,5	9,5
Déplacement par tour de volant mm			
Effort maxi. à la manivelle kg	14,5	16,5	16,5
Déplacement par tour de manivelle mm			
Poids (sans câble) kg	44	83	83



### HUCHEZ vous conseille

Les points forts du produit : bouton de réglage de la manivelle imperdable, manivelle réglable pour enroulement rapide ou au contraire force maximum, débrayage impossible en charge, attache-câble très sûr ne nécessitant aucun outil spécial.



HUCHEZ  
4, rue Michel HAMMID  
60420 FERRIERES – France  
☎ +33 (0) 3 44 51 11 33  
🌐 [www.huchez.com](http://www.huchez.com)  
✉ [contact@huchez.fr](mailto:contact@huchez.fr)



SERVICE CLIENTS  
ATENCIO AL CLIENTE  
KUNDENSERVICE

Pour en savoir plus, n'hésitez pas à nous contacter!  
To know more, please contact us!  
Para más información, póngase en contacto con nosotros!  
Für weitere Informationen können Sie sich gerne an uns wenden!