

## MANIBOX GR 750 kg - modèle avec châssis inox



Treuil manuel à engrenages 750 kg, modèle avec châssis inox.

Utilisation :

- Opérations de levage ou traction/halage
- Position à plat ou en applique
- Industrie
- Salles de spectacle : décors de théâtre
- Traitement des eaux, retenues d'eaux
- Salles de sport
- Suspension de lustres...

Fabrication française. Conforme à la Directive Machines 2006/42/CE. Conçu selon la norme NF EN 13157.

### Qualités techniques

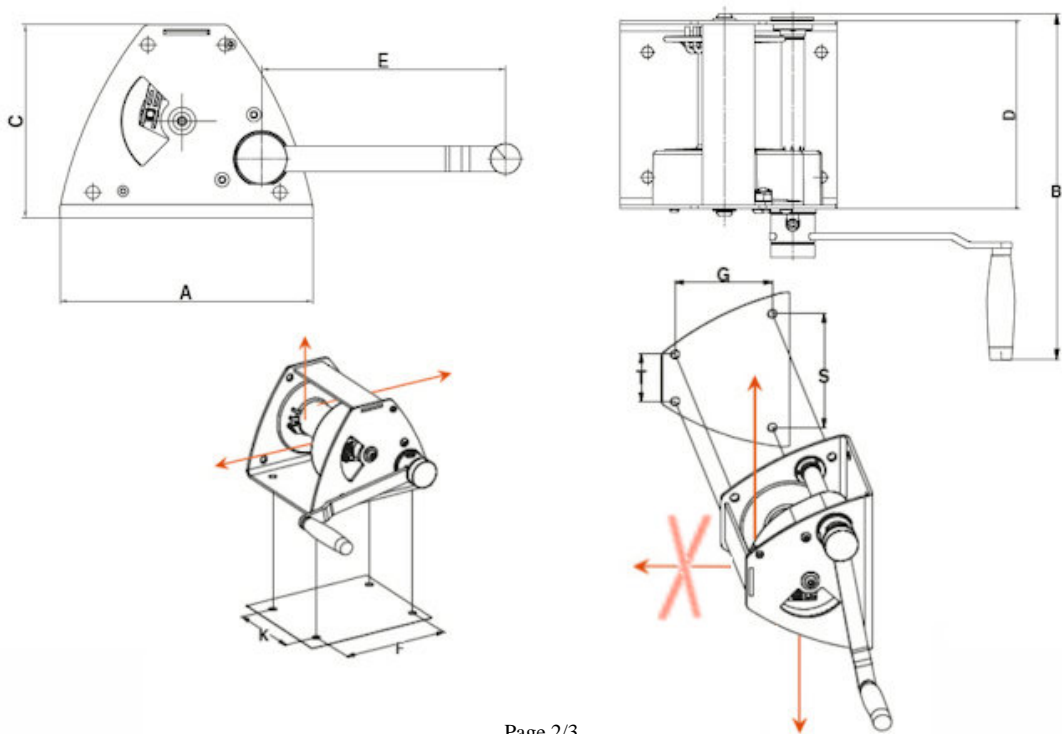
- Pièces mécaniques usinées et protégées par cataphorèse.
- Ressort de cliquet en inox.
- Engrenages droits usinés.
- Frein automatique en matériaux composites.
- Système de réduction entièrement protégé par capot métallique ou plastique, assurant une parfaite sécurité.
- Tambour débrayable à vide uniquement, associé à un système interdisant l'enroulement du câble à l'envers (ensemble breveté).
- Ensemble manivelle ergonomique et amovible avec poignée tournante, positionné à gauche. Le bras de cette manivelle est réglable afin de minimiser les efforts suivant les charges.
- Bouton de réglage de la manivelle imperdable.
- Finition : châssis inox.

Caractéristiques techniques du MANIBOX GR 750 kg - modèle avec châssis inox

Force 1ère couche kg	750
Force couche supérieure kg	750
Nb de couches	1
Câble cap. 1ère couche m	3
Câble cap. maxi. m	3
Câble Ø mm	7
Levée par tour de manivelle mm	31,5
Effort maxi. à la manivelle kg	19
Poids (sans câble) kg	15

Dimensions

A mm	249
B mm	400
C mm	190
D mm	217
E mm	240
F mm	200
G mm	-
K mm	144
S mm	-
T mm	-



## Caractéristiques techniques des autres modèles de la gamme

Références	GR300INOX	GR530PREMINOX	GR500INOX	GR750PREMINOX	GR1000INOX
Force 1ère couche kg	500	530	750	<b>750</b>	1450
Force couche supérieure kg	300	530	500	<b>750</b>	1000
Capacité de halage (pente à 0%) kg					
Nb de couches	6	1	4	<b>1</b>	4
Câble cap. 1ère couche m	4	4	3	<b>3</b>	5,5
Câble cap. maxi. m	38	4	18	<b>3</b>	30
Câble Ø mm	5	6	7	<b>7</b>	9
Levée par tour de manivelle mm	30,5	30,5	31,5	<b>31,5</b>	16
Déplacement par tour de volant mm					
Effort maxi. à la manivelle kg	12,5	12,5	19	<b>19</b>	14,5
Déplacement par tour de manivelle mm					
Poids (sans câble) kg	15	15	15	<b>15</b>	44

Références	GR1450PREMINOX	GR2000INOX	GR2750PREMINOX
Force 1ère couche kg	1450	2750	2750
Force couche supérieure kg	1450	2000	2570
Capacité de halage (pente à 0%) kg			
Nb de couches	1	3	1
Câble cap. 1ère couche m	5	6	6
Câble cap. maxi. m	5	25	6
Câble Ø mm	10	13	13
Levée par tour de manivelle mm	16	9,5	9,5
Déplacement par tour de volant mm			
Effort maxi. à la manivelle kg	14,5	16,5	16,5
Déplacement par tour de manivelle mm			
Poids (sans câble) kg	44	83	83



### HUCHEZ vous conseille

Les points forts du produit : bouton de réglage de la manivelle imperdable, manivelle réglable pour enroulement rapide ou au contraire force maximum, débrayage impossible en charge, attache-câble très sûr ne nécessitant aucun outil spécial.



HUCHEZ  
4, rue Michel HAMMID  
60420 FERRIERES – France  
☎ +33 (0) 3 44 51 11 33  
🌐 [www.huchez.com](http://www.huchez.com)  
✉ [contact@huchez.fr](mailto:contact@huchez.fr)



SERVICE CLIENTS  
ATENCIO AL CLIENTE  
KUNDENSERVICE

Pour en savoir plus, n'hésitez pas à nous contacter!  
To know more, please contact us!  
Para más información, póngase en contacto con nosotros!  
Für weitere Informationen können Sie sich gerne an uns wenden!