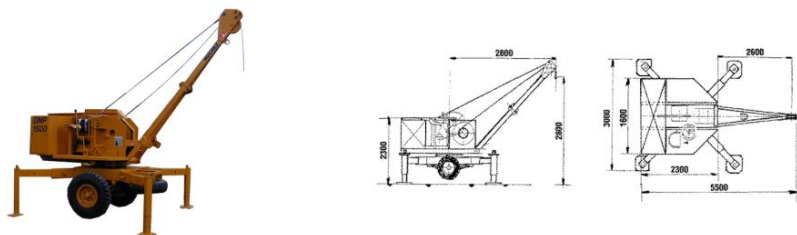


Grue mobile de puisatier GMP 1500 kg



Utilisation :

- Levage en zone désertique en conditions sévères
- Réalisation et entretien de puits de grandes profondeurs (90 m jusqu'à 100 m)
- Relevage de gravats
- Mise en place ou arrachage de buses
- Avec benne preneuse ou de fonçage type BENOTO

Qualités techniques

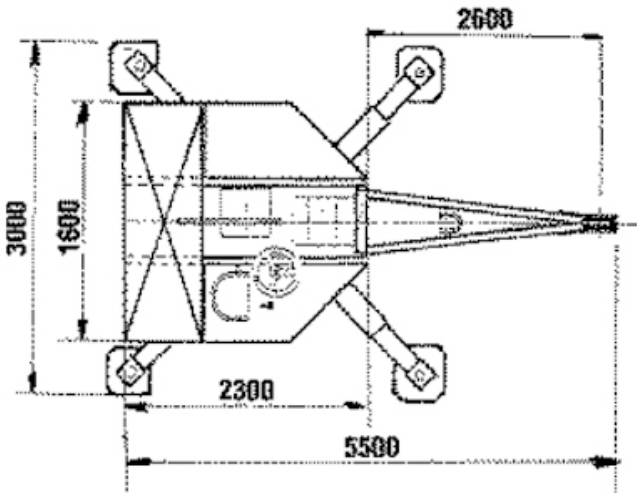
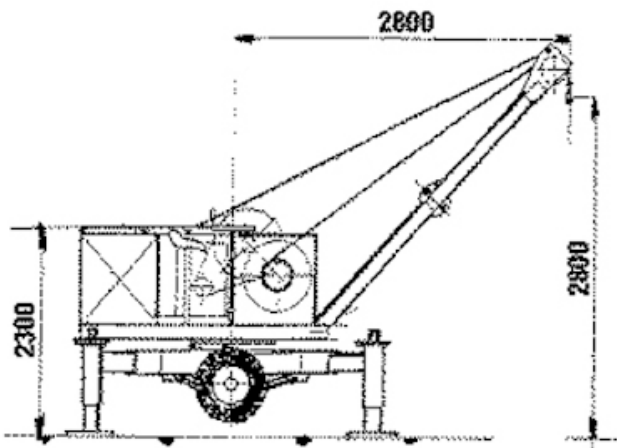
- Robuste et fiable.
- Légère et peu encombrante, elle peut être tractée par une camionnette ou un gros 4x4.
- Mise en oeuvre facile (opérationnelle en moins de 15 min).
- 4 pieds stabilisateurs.
- Plateforme pivotante à 360°.
- Moteur diesel LISTER PETER bi-cylindre ou moteur électrique (groupe électrogène : 75 kVA mini.).
- Treuil à 2 commandes avec chute libre pour l'utilisation de bennes de fonçage type BENOTO.
- Essieu sur lames de ressorts sur-dimensionnées.
- Pièces de rechange disponibles.
- Force 1500 kg (2000 kg si mouflé).
- Hauteur de travail 100 m (50 m si mouflé).

Caractéristiques techniques du Grue mobile de puisatier GMP 1500 kg

Références	
Force kg	1500
Portée m (bord du châssis)	2,60
Vitesse de levage m/min	40
Hauteur de travail m	100
Poids kg	Nous consulter.

Dimensions

Références	
H mm	2800 (sous crochet)
I mm	3000
L mm	5500



Caractéristiques techniques des autres modèles de la gamme

Références		
Force kg	600	1500
Portée m (bord du châssis)		2,60
Vitesse de levage m/min	40	40
Hauteur de levée m		
Poids (sans câble) kg		



HUCHEZ
4, rue Michel HAMMID
60420 FERRIERES – France
☎ +33 (0) 3 44 51 11 33
🌐 www.huchez.com
✉ contact@huchez.fr



SERVICE CLIENTS
ATENCIO AL CLIENTE
KUNDENSERVICE

Pour en savoir plus, n'hésitez pas à nous contacter!
To know more, please contact us!
Para más información, póngase en contacto con nosotros!
Für weitere Informationen können Sie sich gerne an uns wenden!