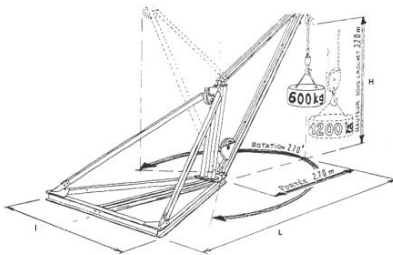


Grue derrick de puisatier NGD 600 kg



Utilisation :

- Levage en zone désertique en conditions sévères
- Réalisation et entretien de puits jusqu'à 50 m
- Relevage de gravats

Qualités techniques

- Démontage facile.
- Moteur diesel HATZ.
- Rotation 270°.
- Treuil R6 LASPA.
- Force 600 kg.
- Hauteur de travail 90 m.

Caractéristiques techniques du Grue derrick de puisatier NGD 600 kg

Références	
Force kg	600
Vitesse de levage m/min	40
Hauteur de travail m	90
Poids kg	Nous consulter.

Dimensions

Références	
H mm	3200 (sous crochet)
I mm	2250
L mm	4500

Caractéristiques techniques des autres modèles de la gamme

Références		
Force kg	600	1500
Portée m (bord du châssis)		2,60
Vitesse de levage m/min	40	40
Hauteur de levée m		
Poids (sans câble) kg		



HUCHEZ
4, rue Michel HAMMID
60420 FERRIERES – France
☎ +33 (0) 3 44 51 11 33
🌐 www.huchez.com
✉ contact@huchez.fr



SERVICE CLIENTS
ATENCIO AL CLIENTE
KUNDENSERVICE



Pour en savoir plus, n'hésitez pas à nous contacter!
To know more, please contact us!
Para más información, póngase en contacto con nosotros!
Für weitere Informationen können Sie sich gerne an uns wenden!